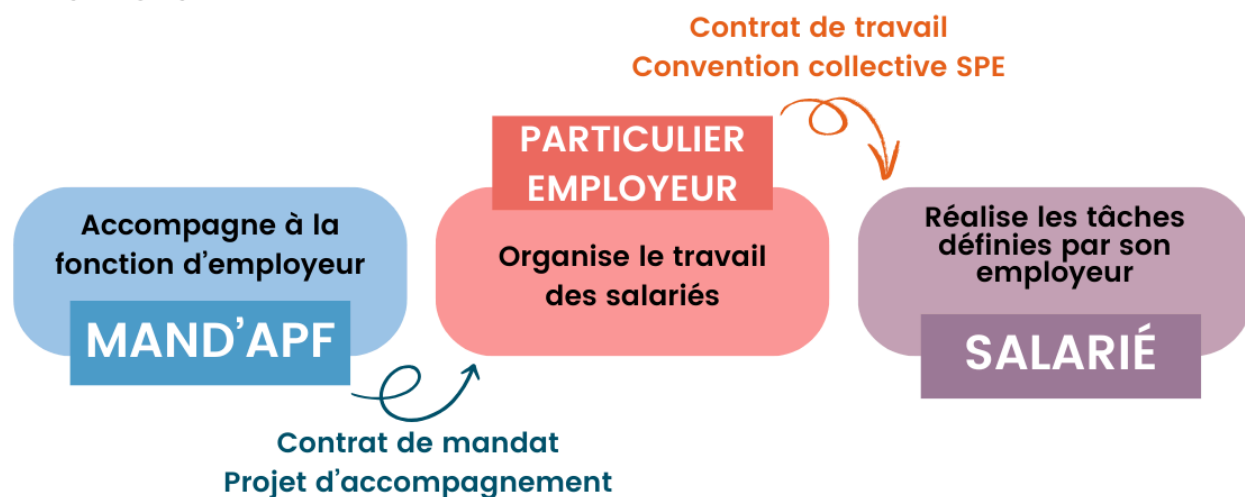




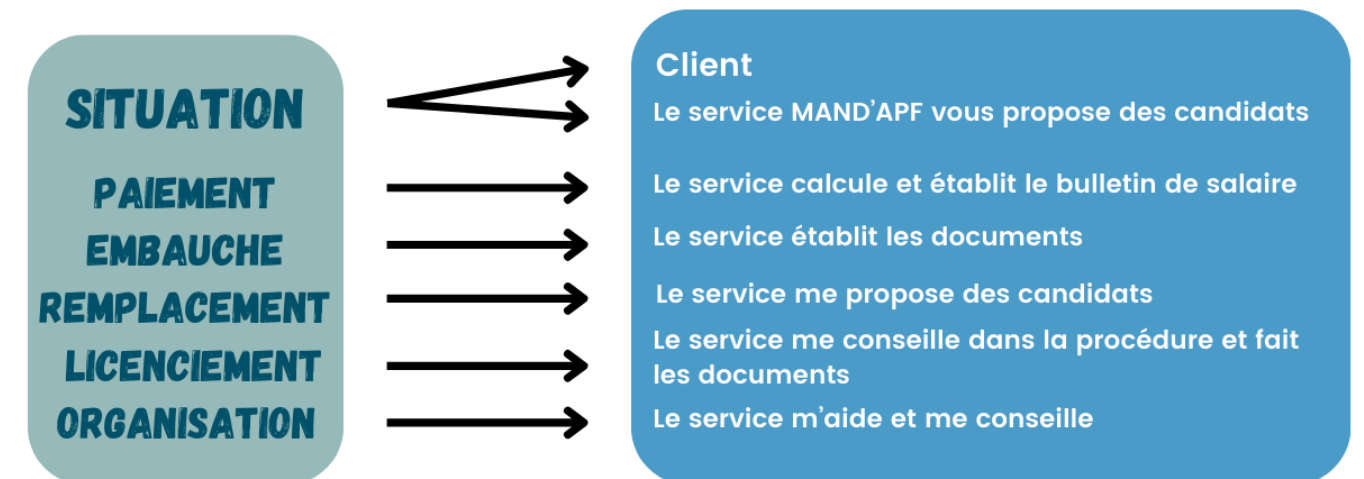
QU'EST CE QUE C'EST ?

**LE MAND'APF EST UN SERVICE DE PROXIMITÉ INNOVANT
AVEC UNE UTILITÉ SOCIALE :**

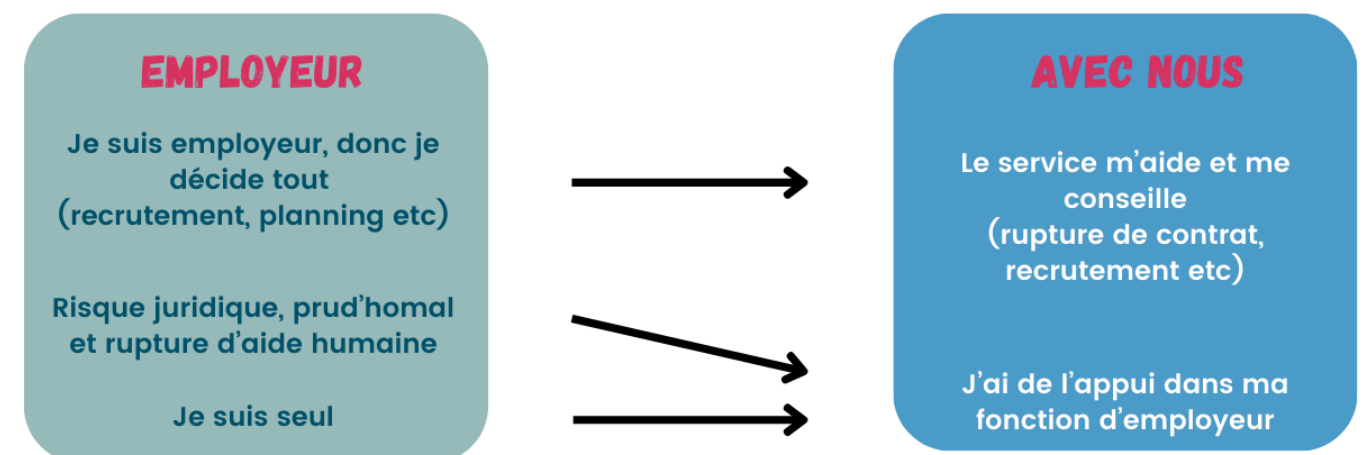
- Une réponse nouvelle et concrète aux besoins et problématiques des PSH,
- La lutte contre l'exclusion sociale et économique,
- La préservation du lien social,
- Le développement d'une plus grande cohésion sociale,
- La création et le maintien d'emplois ainsi qu'une offre de service sur un territoire.



Notre service MAND'APF intervient en amont de votre décision ou de vos action en tant que particulier employeur :



Le MAND'APF 94 vous informe, vous conseille et vous aide sur la fonction employeur (démarches liées à votre fonction d'employeur).





Le prestataire fournit de l'aide humaine aux personnes en situation de handicap, tandis que nous vous fournissons un appui ; faisant de l'emploi direct. Nous vous conseillons afin de délivrer des prestations.

SERVICE PRESTATAIRE

Missions : Réponds aux besoins d'aide humaine

Obligation : Obligation de resultat

Produit : Des heures d'aide humaine

Modalité d'intervention : Standard

Équipe du service : Personnel administratif
Auxiliaire de vie

Client : Personne en situation de handicap

SERVICE MAND'APF

Accompagne la fonction d'employeur

Obligation de moyens

Des conseils et des prestations

Sur-mesure

Personnel administratif

Particulier employeur



Territoire Essonne
Seine-et-Marne
et Val-de-Marne



NOUS CONTACTER

MAND'APF 94 APF France handicap

34, rue de Brie
94000 - Créteil



mandataire.94@apf.asso.fr



07.62.49.01.37